

SIG.LAV V05

Klopový mikrofón se zesilovačem pro smartphony,
počítače i kamery



Úvod

Děkujeme, že jste si zakoupili klopový mikrofon se zesilovačem Comica SIG.LAV V05 právě na Film-technika.com !

Tento produkt lze používat k záznamu zvuku na různých zařízeních. Je navržen s funkcemi jako je nastavitelná citlivost, přepínač odposlechu pro smartphone či fotoaparát, odposlech v reálném čase, kontrolka aktuálního stavu, a napájení CR2032 3V.

Před použitím si prosím pečlivě přečtete tento návod k použití. Produkt byl přesně kalibrován ve výrobě a jednotlivé díly sami nesestavujte ani nerozebírejte, jinak Vám zaniká záruka na daný produkt.

Upozornění!

U smartphonů se systémem Android funguje mikrofon dobře v audio módu, ale ve video módu při práci s některými smartphony dojde k potížím s kompatibilitou; (v takovém případě doporučujeme vyzkoušet video aplikace třetí strany, např. námi oblíbený Filmic Pro).

Naopak u iOS (Apple iPhone) funguje mikrofon dobře ve všech audio módech, video módech a aplikacích třetích stran.

Při použití s telefonem s rozhraním typu USB-C / Lightning či jiným než 3,5 mm audio jack vstupem nezapomeňte připojit odpovídající kabelovou redukci.

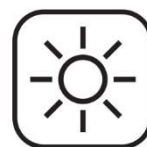
Při používání se smartphonem jej prosím přepněte do režimu "Letadlo," aby nedocházelo k rušení signálu.

Chraňte zařízení před pády, kolizemi nebo nárazy;
Nepoužívejte toto zařízení v blízkosti zdroje tepla nebo rušení - např. jako je radiátor, trouba, chladnička nebo klimatizace;

Výrobek uchovávejte v suchém prostředí;
Nepoužívejte zařízení v dešti nebo ve vlhkém prostředí, jinak by mohlo dojít ke zkratu.

Klíčové vlastnosti

- Pro smartphone, kameru i počítač
- Plynulé nastavení citlivosti
- Odposlech v reálném čase
- LED ukazatel stavu



Obsah balení



Ovládací panel
s mikrofony



Klipsna



Brašna



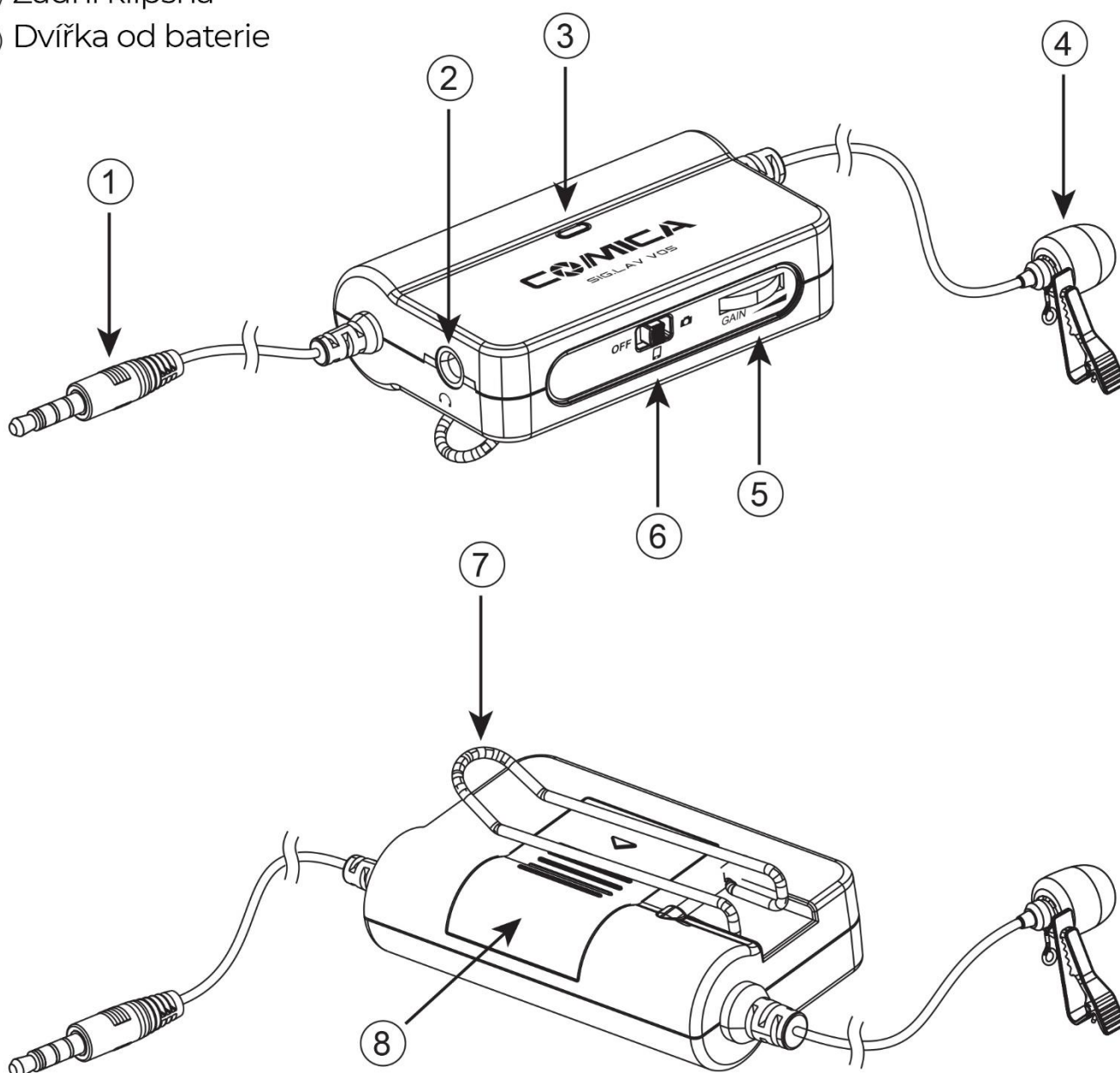
Manuál



Záruční list

Popis

- ① 3,5 mm audio výstupní kabel
- ② Vstup pro odposlech
- ③ Kontrolka stavu
- ④ Mikrofon
- ⑤ Kolečko pro regulaci citlivosti
- ⑥ Přepínač pro odposlech
- ⑦ Zadní klipsna
- ⑧ Dvířka od baterie

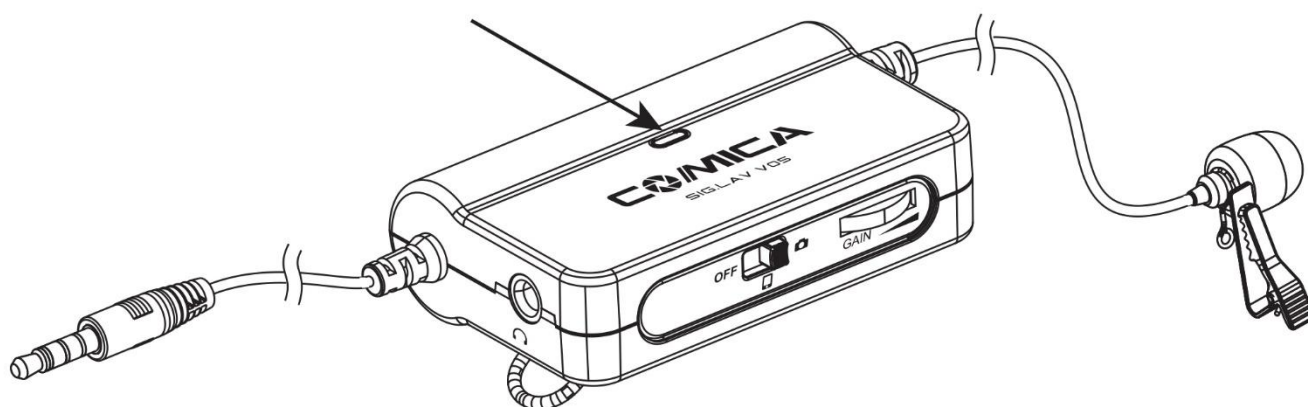


Použití s kamerou

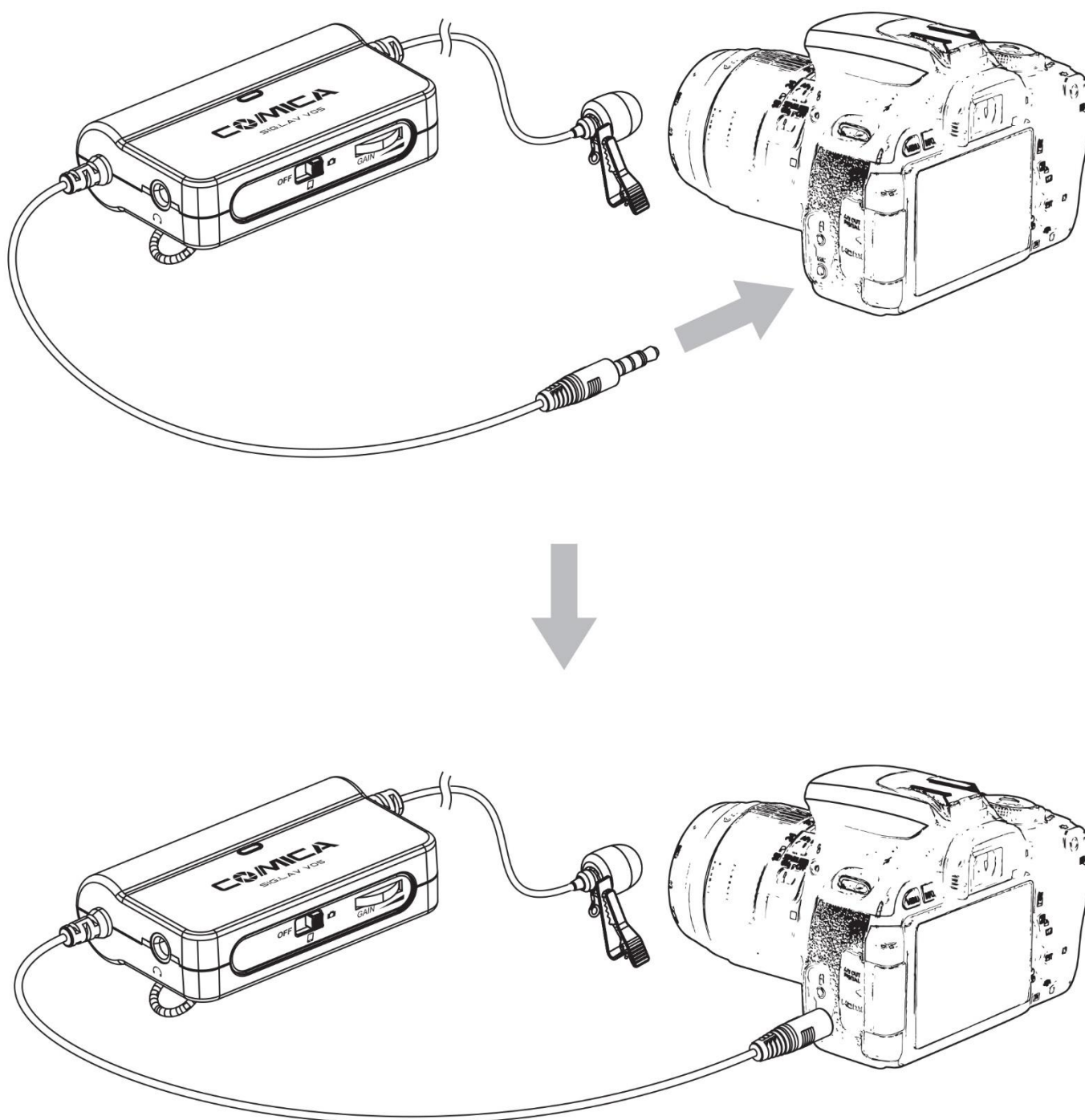
Přesuňte přepínač do polohy, ve které je vyobrazená ikonka fotoaparátu.



Indikátor se rozsvítí zeleně.

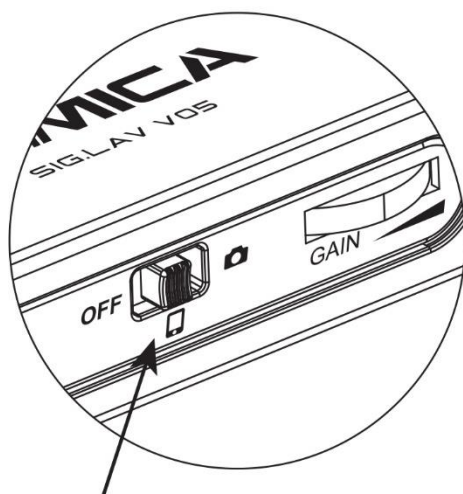


Vložte 3,5 mm výstupní konektor do 3,5 mm vstupního rozhraní kamery pro mikrofon.

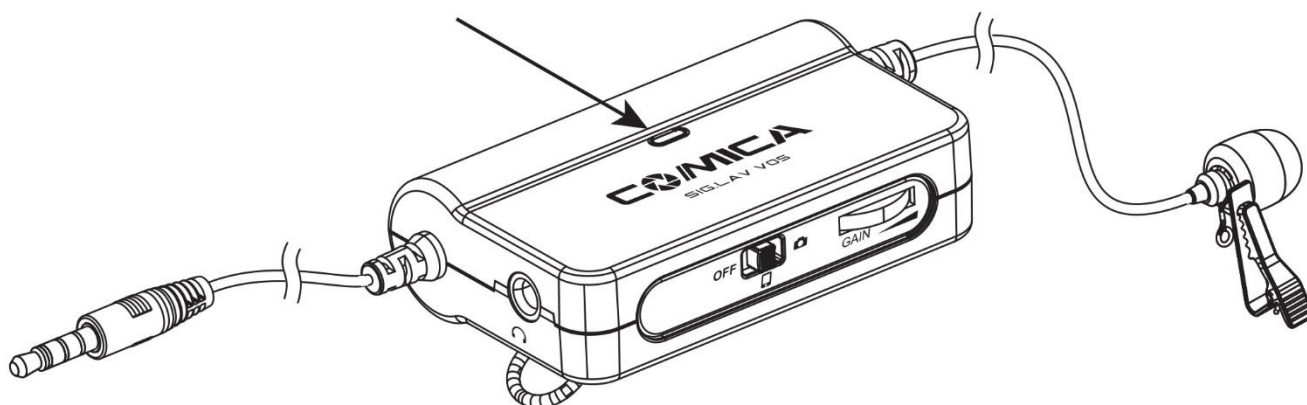


Použití se smartphonem

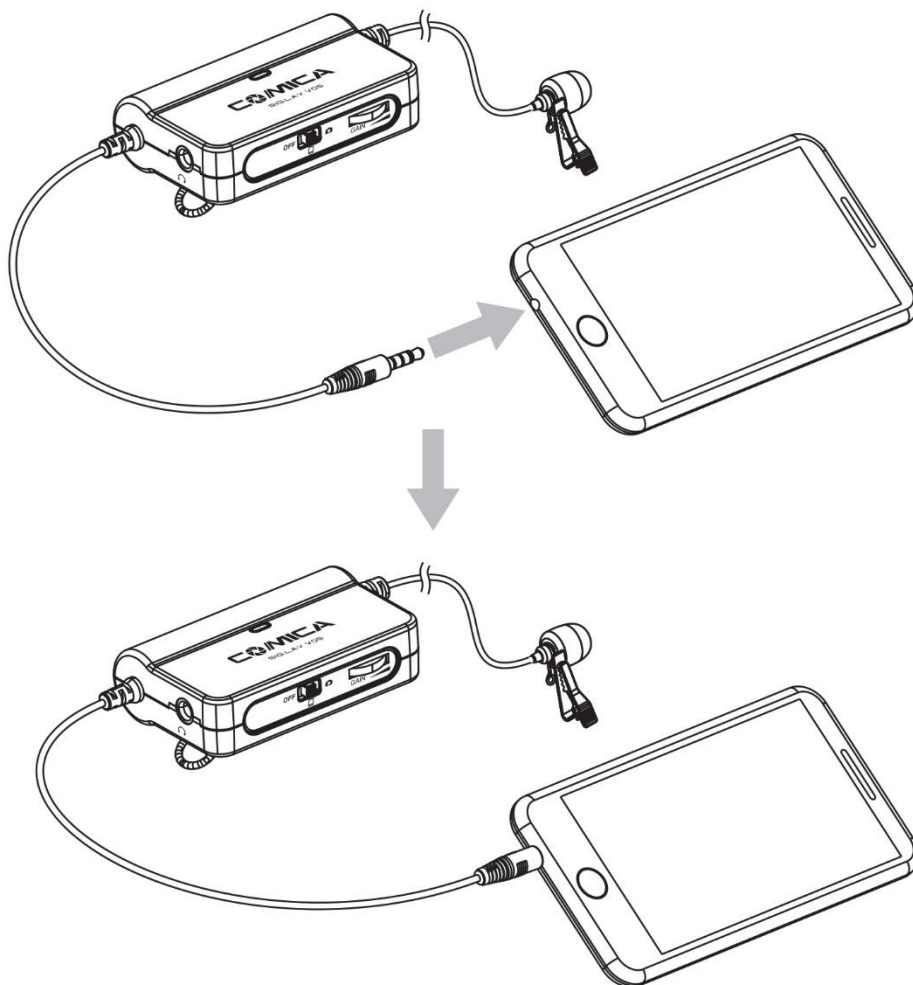
Přesuňte přepínač na prostředek, přímo k ikoně mobilního telefonu.



Kontrolka se rozsvítí zeleně



Vložte 3,5 mm výstupní konektor do 3,5 mm vstupního rozhraní smartphonu a použijte jej se záznamovým systémem smartphonu pro nahrávání.



U smartphonů se systémem Android funguje mikrofon dobře v audio módu, ale ve video módu při práci s některými smartphony dojde k potížím s kompatibilitou; (v takovém případě doporučujeme vyzkoušet video aplikace třetí strany, např. námi oblíbený Filmic Pro).

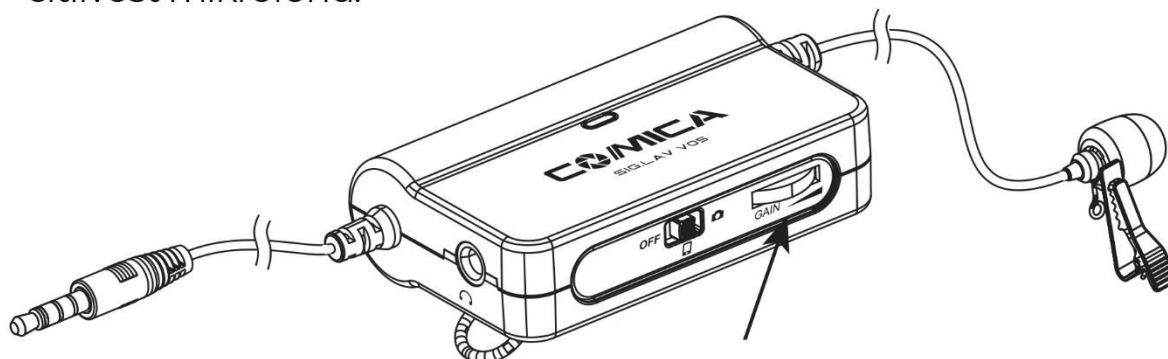
Naopak u iOS (Apple iPhone) funguje mikrofon dobře ve všech audio módech, video módech a aplikacích třetích stran.

Při použití s telefonem s rozhraním typu USB-C / Lightning či jiným než 3,5 mm audio jack vstupem nezapomeňte připojit odpovídající kabelovou redukci.

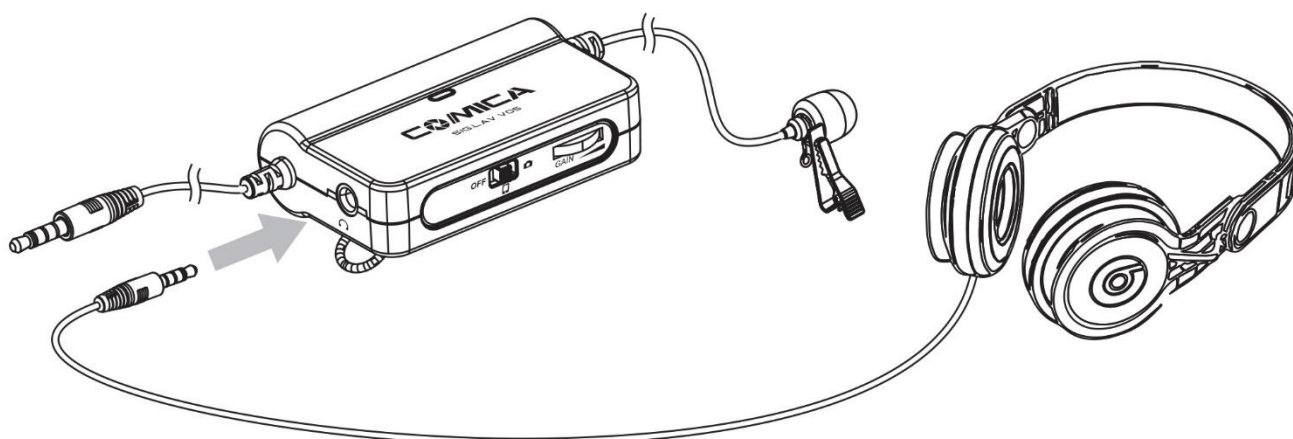
Při používání se smartphonem jej prosím přepněte do režimu "Letadlo," aby nedocházelo k rušení signálu.

Popis funkcí

Během nahrávání můžete pomocí otočného kolečka regulovat citlivost mikrofonu.



Doporučujeme připojit sluchátka pro odposlech, díky kterým můžete během nahrávání předejít nečekaným ruchům v pozadí.

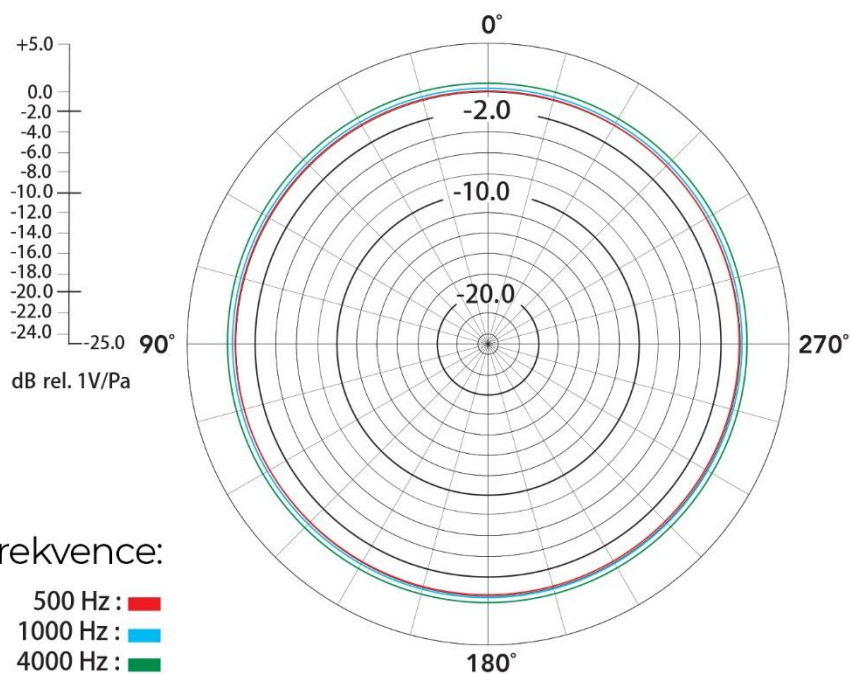


Když jsou baterie skoro vybité, rozsvítí se červená kontrolka a je potřeba vložit nové baterie.

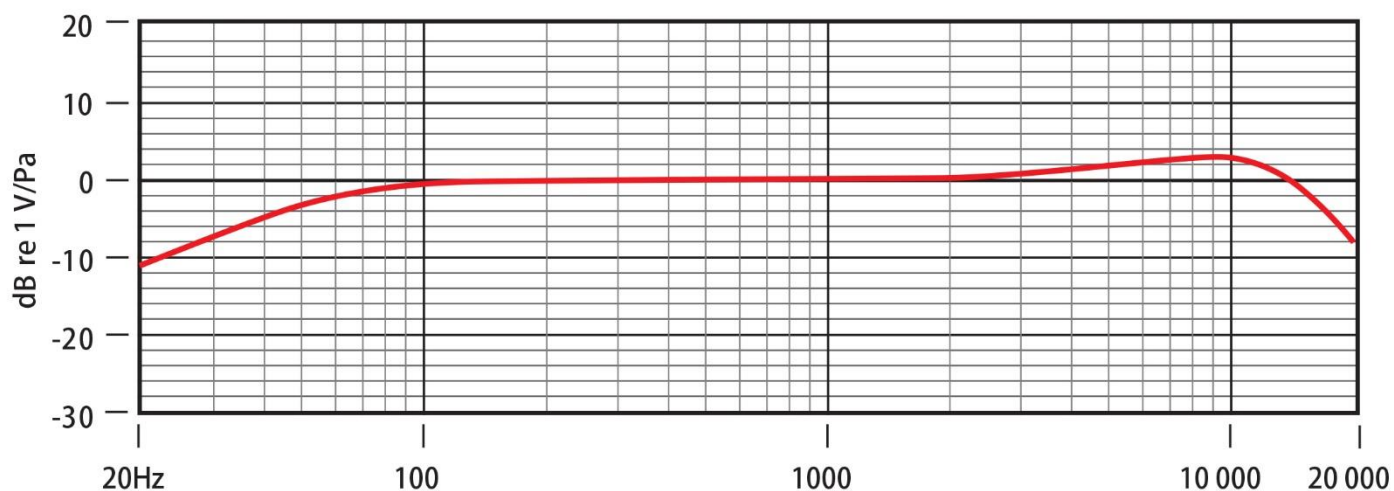
Pokud zařízení zrovna nepoužíváte, je lepší jej dočasně vypnout.



Polární vzor:



Frekvenční rozsah:



Technické specifikace

Polární vzor	Všesměrový
Citlivost	-35 dB ± 2 dB
Rozsah citlivosti	Maximální zesílení +10 dB
Frekvenční rozsah	60 Hz - 18 kHz
S/N	> 65 dB
Max. SPL	100 dB
Baterie	CR2032 3V
Provozní teplota	0 stupňů Celsia až +50 stupňů Celsia
Skladovací teplota	-20 stupňů Celsia až +60 stupňů Celsia