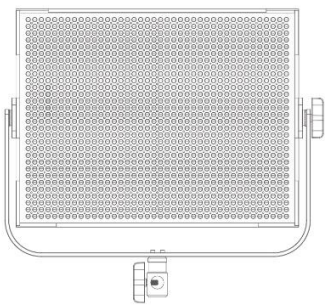


**Profesionální LED světlo
VL-D85B / VL-D85T**



Viltrox VL-D85B / T využívá více vysoce kvalitních LED žárovek, které se vyznačují nižší spotřebou energie a přesnou teplotou barev. Je také energeticky úsporný, ekologický a podporuje funkci ovládání DMX. Barevnou teplotu a jas lze snadno upravit podle potřeby. Je vhodný pro svícení různých scén, jako je mini film, video MV, studio, svatební video, rozhovor a produktová fotografie atd.

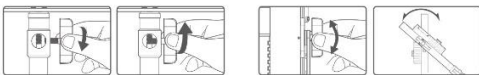
Klíčové vlastnosti:

- Systém bezdrátového dálkového ovládání FSK 2,4 GHz, 6 skupin, 19 kanálů, skupinově ovládání, podpora funkce DMX ovládání.
- Systém duálního napájení (1200 diod): lithiová baterie / DC napájecí zdroj, HD LCD obrazovka, aby byl provoz pohodlnější a přesnější.
- Standardně je vybaven dálkovým ovladačem, který umožňuje dálkové ovládání parametrů jedné nebo celé skupiny LED světel.
- Vysoce kvalitní kovový materiál, lepší odvod tepla, odolný.

Předtím, než světlo začnete používat:

Demontujte dvířka: Pomocí standardního imbusu uvolněte šroub a vytáhněte jej nahoru.

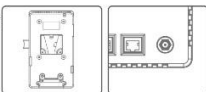
Nainstalujte světlo: Nejprve prosím zkontrolujte šest otvorů pro šrouby umístěných po stranách světla. Položte dvířka do roviny s otvory pro šrouby na světlo, poté do otvorů zašroubujte standardní šrouby a nakonec je pevně utáhněte imbusem.



Otočením aretačního knoflíku nasadíte světlo na stativ a poté knoflík upevníte jeho otočením v opačném směru.

Otočte světlo do správného úhlu nakloněním otočného knoflíku do strany.

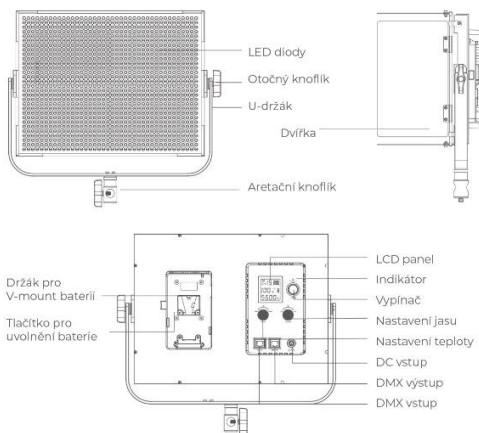
Lithiová baterie: Vyberte baterie, které podporují V-mount upevnění podle modelu baterie vyznačeného na LED světlo a poté baterie upevněte podle polarity napájení vyznačené na prostoru pro baterie.



DC zdroj: Připojte kabel od zdroje do konektoru DC IN na zadní straně LED světla.

Popis

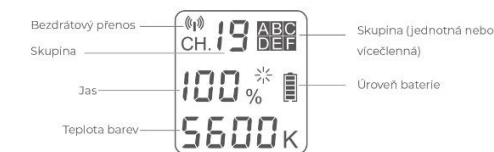
1. Světlo



2. Dálkový ovladač



3. Displej dálkového ovladače



Nastavení LED světla

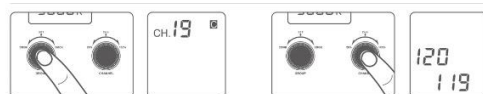
1. Vloďte Li-Ion baterii nebo DC adaptér, stiskněte tlačítko, LCD displej se rozsvítí a zobrazí aktuální informace. V tuto chvíli můžete nastavit příslušné parametry.

Poznámka: VL-D85B má fixní teplotu barev a nastavitelný jas. VL-D85T má nastavitelnou teplotu barev i nastavitelný jas. (Dále podrobněji nastavení v technických specifikacích)



Nastavení jasu: otočte tlačítkem pro nastavení jasu, rozpětí je od 20% do 100%

Nastavení teploty: otočte tlačítkem pro nastavení teploty o 100K, rozpětí je od 3300K do 5600K



Nastavení kanálu: Krátce stiskněte stírací tlačítko, otevřete tím rozhraní skupin. Poté lze otáčet tlačítky pro nastavení daného kanálu, krátce stiskněte pro exit. Skupina: A-F jednotná, kanál: CH. 1-19, -- (off).

DMX funkce: Stiskněte krátce tlačítko teploty barev pro nastavení DMX. Kontrolka se rozsvítí bíle; v tomto okamžiku můžete otočit doleva nebo doprava tlačítko jasu / teploty barev a nastavit kanál (1-120), dalším krátkým stisknutím ukončíte nastavení DMX, potom kontrolka zhasne.

Upozornění: Když je nastavení kanálu vypnuto, skupinu nelze nastavit. Pokud světlo delší dobu nepoužijete, prosím, vyjměte z něj baterie.

Upozornění: Při ovládání DMX nelze nastavit parametry LED světla. Parametry lze nastavit pomocí ovládací konzole.

Dálkový ovladač

Stiskněte tlačítko pro zapnutí dálkového ovladače, následně můžete nastavit individuální parametry.

Poznámka: Ve vypnutém stavu krátkým stisknutím vypínače zapnete / vypnete aktuální LED kontrolku skupiny, dlouhým stisknutím vypnete dálkový ovladač.



Nastavení jasu: Stiskněte B+ / B- tlačítko pro nastavení jasu. Krátkým stiskem regulujete jas o 1%, dlouhým stiskem o 5%

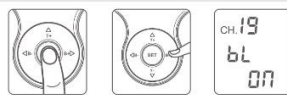
Nastavení teploty: Stiskněte T+ / T- tlačítko pro nastavení teploty. Krátkým stiskem regulujete teplotu o 100K.

Rozsah je od 20% do 100%

Rozsah je od 3300K do 5600K



Nastavení skupiny: Stiskněte krátce tlačítko "GROUP" pro nastavení skupiny. Můžete nastavovat jas i teplotu individuálně. Dlouze stiskněte tlačítko, všechny skupiny se zobrazí najednou, následně ji můžete ovládat hromadně. Dlouze či krátce stiskněte znovu tlačítko "GROUP" pro návrat do nastavení.



Nastavení kanálu: Stiskněte dlouze pro zobrazení rozhraní nastavení. Krátce stiskněte pro přepínání mezi kanály, krátkým stisknutím lze ovládat podsvícení. Krátce stiskněte tlačítko "SET" pro exit.

FAQ a upozornění

1. Měřte baterii pouze tehdy, pokud jsou světla vypnutá.
2. Nepoužívejte světlo v bezprostřední blízkosti lidských očí, jinak by mohlo dojít k poškození sítnice.
3. Někdy může se tělo světla po delší dobu, abyste se nespálili.
4. Umístěte další předměty alespoň 15 cm od světla.
5. Chrante tělo světla před silnými vibracemi, jinak by mohlo dojít k poruše vedoucí k poškození součástek.
6. Pokud nebudete světlo ani dálkový ovladač delší dobu používat, vyjměte z něj baterie.
7. Nepokoušejte se sami rozbrát nebo opravovat světla, jinak by to mohlo způsobit úraz elektrickým proudem nebo poruchu světla.
8. Nenechávejte výrobek pod těžkým předmětem nebo vysokou teplotou, jinak by se poškodil.
9. Ze základního zakryvat světlo jakýmkoliv předměty, které odlišují odvod tepla. Nadměrná teplota zkrátí životnost žárovek.
10. Světlo při instalaci udržujte stabilní, aby nedošlo k jeho pádu a poškození, před světlem chraňte děti a starší lidi.
11. Pokud zjistíte zápach kouře nebo hoření, se světlem okamžitě přestaňte pracovat a vyjměte z něj baterie, abyste zabránili vypálení nebo spálení světla. Před vyjmutím baterie se ujistěte, že je světlo zcela ochlazené a vypnuto.
12. Světlo nelze namočit do vody nebo vystavit dešti nebo vodní páře. Pokud se do světla dostane voda, může to způsobit vzrscení světla nebo úraz elektrickým proudem. V takovém případě byste měli okamžitě vypnout napájení nebo vyjmout baterie.
13. Nepoužívejte světlo v přítomnosti hořlavých nebo výbušných plynů. Pokud použijete světlo na místě s hořlavými plyny (včetně propanu, benzínu a prachu), může to způsobit výbuch nebo požár.

Technické specifikace

Model	VL-D85B	VL-D85T
Teplota barev	5600K +- 300 (fixní)	3300K - 5600K (nastavitelná)
Jas	20% - 100% (nastavitelný)	20% - 100% (nastavitelný)
Max. svítivost	10200 LM	9300 LM
Max. osvětlení	7390 Lux / 1m	7030 Lux / 1m
Diody	5600K: 1200 ks	3300K: 600 ks + 5600K: 600 ks
Max. výkon	85W (při používání baterie 60W)	
Výdrž	Průměrně 1h (baterie 14,4V 5,4 Ah)	
Skupiny	6 skupin (A, B, C, D, E, F)	
Kanály	1 - 19	
Podání barev	> 95 (RA)	
DC adaptér	Vstupní napětí: AC110 - 240 V / 50 / 60 Hz Výstupní napětí: DC18V / 6A <= 11 5.5; 2.5 mm vnitřní průměr	
Baterie	V-mount: BP-L60A 14,4V 5,4 Ah NP-F: NP-F970 / 970 a další	
Rozměry	394 x 364 x 58 mm	
Hmotnost	Cca 2,86 kg	
Standardní příslušenství	Světlo, adaptér do sítě, dálkový ovladač, adaptér pro baterie, manuál, záruční list	

Model	VL-500RT dálkový ovladač
Frekvence	FSK 2,4 GHz
Max. dosah	20 metrů (bez překážek)
Nastavení skupiny	Jednotná (A, B, C, D, E, F), vícečlenná (ABCDEF)
Kanál	19
Režim spánku	2,5 minut bez operace, následně dojde k vypnutí
Provozní teplota	-10 až 50°
Napájení	R03 AAA 1,5V baterie
Rozměry	141 x 55 x 18 mm
Hmotnost	Cca 100 g (bez baterií)